

## UNSERE EWR\*LADESTATIONEN IN REMSCHEID



# E-MOBILITÄT

LÖWENSTARK FÜR REMSCHEID

STADTWERKE REMSCHEID VERBUND

## ÖFFENTLICHE LADESTATIONEN

### Jetzt Ökostrom für Ihr E-Auto mit der ChargePoint-App „tanken“

Jetzt ist es so weit! Das gemeinsam mit der Stadt Remscheid entwickelte „öffentliche Ladesäulenkonzept“ wird ab sofort umgesetzt. Damit kann in Remscheid mit dem Auf- und Ausbau eines für die Öffentlichkeit zugänglichen Ladestationennetzes begonnen werden! Im ersten Schritt ist die Realisierung von knapp 40 Ladepunkten im gesamten Stadtgebiet vorgesehen. Den aktuellen Auf- und Ausbaugrad der öffentlichen Standorte entnehmen Sie bitte der Ladestandortkarte, der aktuellsten Stand Sie über die unten aufgeführte Verlinkung abrufen können.

Um Ihr Elektroauto an einer Ladestation der EWR mit den günstigen Fahrstromtarifen der EWR aufladen zu können, sind drei Dinge notwendig: ein Smartphone, die Verwendung der App unseres Providers „ChargePoint“ sowie ein Nutzerkonto.



### Was ist neu?

Wir haben ein neues Ladesystem eingeführt. Um E-Autos an einer EWR\*Laadestation komfortabel mit Ökostrom aufzuladen, können die Interessenten dazu die ChargePoint App auf ihr Smartphone laden und ein Nutzerkonto anlegen.

Mit der App können Sie die Ladestationen suchen, den Ladevorgang starten und direkt bezahlen. Die Tarife dazu finden Sie an der Ladestation, in der App oder online unter [www.ewr-remscheid.de/ladestationen](http://www.ewr-remscheid.de/ladestationen)  
**Ihr Vorteil: EWR-Kunden laden künftig preiswerter an den EWR\*Laadestationen. Kunden mit Naturstromtarifen der EWR erhalten sogar ein besonderes Sparbonbon!**

Neu sind auch die Ladeverfügbarkeitsentgelte (LVE). Wenn keine elektrische Energie mehr geladen wird, fällt nach einer Karenzzeit ein Ladeverfügbarkeitsentgelt an. Das Ladeverfügbarkeitsentgelt dient dazu, die Verfügbarkeit der Ladestationen für Ladevorgänge sicherzustellen und eine weitere Nutzung – des an sich nicht mehr ladetechnisch genutzten Stellplatzes – zu ermöglichen. So wird gewährleistet, dass die EWR\*Laadestation nicht als Dauerparkplatz genutzt wird und möglichst viele Kunden die Möglichkeit haben, ihr E-Auto zu laden.

Die Tarife dazu finden Sie direkt an der EWR\*Laadestation, in der App oder unter folgendem Link: [www.ewr-remscheid.de/ladestationen](http://www.ewr-remscheid.de/ladestationen)

### UNSERE STANDORTE:



# ANLEITUNG – EWR\*LADESTATIONEN

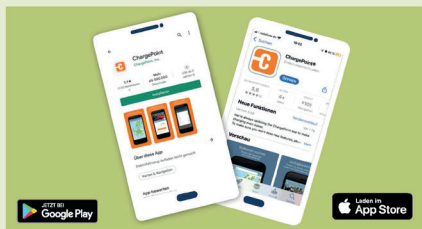
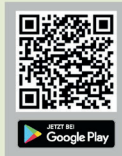
## So laden Sie Ihr E-Auto an einer EWR\*Ladestation.

Besonders komfortabel wird das Laden Ihres E-Autos mit Ökostrom an einer EWR\*Ladestation mit der ChargePoint App auf Ihrem Smartphone. Mit der App können Sie Ladestationen suchen, den Ladevorgang abwickeln und bezahlen. Dazu müssen Sie die App auf Ihr Smartphone laden und ein Nutzerkonto anlegen.

## SCHRITT FÜR SCHRITT ZUM LADEGLÜCK:

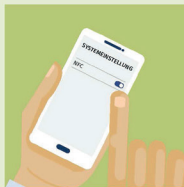
### 1 APP AUF IHR HANDY LADEN

Laden Sie die ChargePoint App aus den App-Stores des Betriebssystems Ihres Smartphones. Scannen Sie dazu einfach den abgebildeten QR-Code Ihres Betriebssystems mit der Kamera Ihres Smartphones. Sie werden automatisch zum Download der richtigen App weitergeleitet.



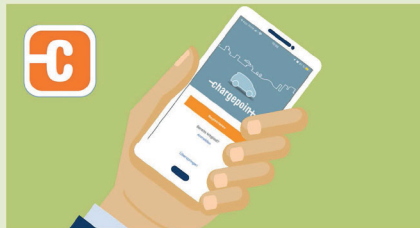
### 2 NFC AKTIVIEREN

Die Nutzung der ChargePoint App mit Ihrem Handy an den ChargePoint Ladestationen funktioniert über „NFC (Near Field Communication)“. Aktivieren Sie dazu die Funktion „NFC“ in den Systemeinstellungen Ihres Handys. Bei iOS-Nutzern ist NFC standardmäßig aktiviert. Android-Nutzer müssen „NFC“ in den Systemeinstellung einmalig aktivieren. Erst mit aktiviertem NFC kommunizieren Ladestationen und Smartphone miteinander.



### 3 ALS NUTZER REGISTRIEREN

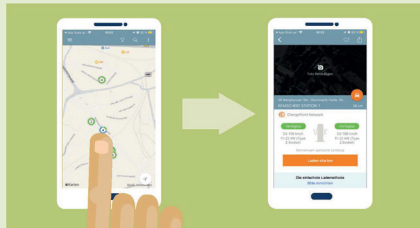
Starten Sie die App. Vor dem ersten Ladevorgang müssen Sie sich registrieren und ein Nutzerkonto anlegen. Wenn Sie bereits registriert sind, startet die App direkt mit der Übersicht der zur Verfügung stehenden Ladestationen. Falls etwas nicht funktioniert: Auf [www.ewr-remscheid.de/ladestationen](http://www.ewr-remscheid.de/ladestationen) finden Sie eine ausführliche Anleitung/FAQ-Liste.



Sollten bei der Nutzung der Ladestation oder der App Probleme auftreten, rufen Sie bitte die HOTLINE VON CHARGEPOINT an:  
**+49 69 – 95 30 73 83**

### 4 LADESTATION FINDEN

Die Symbole auf der Karte zeigen freie Ladestationen grün an. Belegte Stationen sind blau markiert. Wählen Sie die Ladestation, an der Sie laden wollen. In der App finden Sie detaillierte Informationen zu jeder Ladestation, wie bspw. die maximale Ladeleistung und den Preis für den Fahrstrom.



# ANLEITUNG – EWR\*LADESTATIONEN

## 5 LADEKABEL DABEI?

Für die Nutzung der ChargePoint-EWR\*Ladestationen benötigen Sie ein Ladekabel mit „**Typ 2-Stecker**“. Der Typ 2-Stecker ist im europäischen Raum sehr weit verbreitet und wurde in der EU als Standard festgelegt.



## 6 LADEVORGANG STARTEN

Um den Ladevorgang mit der App auf Ihrem Handy zu starten, wählen Sie die gewünschte Station aus und wählen „Laden starten“. Folgen Sie den Hinweisen auf dem Display der EWR\*Ladestation.

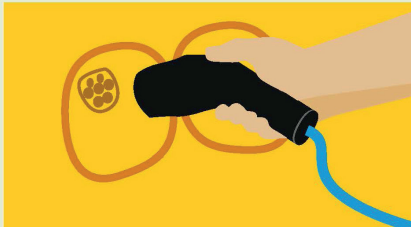
Beim Laden mit Ladekarte oder NFC halten Sie die Karte oder Ihr Handy vor die **entsprechend markierte Fläche an der EWR\*Ladestation** und folgen Sie den Hinweisen auf dem Display.

Ohne App und ohne Ladekarte halten Sie bitte eine Kreditkarte bereit und rufen die auf dem Display der EWR\*Ladestation angezeigte Telefonnummer an. Geben Sie dem ChargePoint Mitarbeiter die **Station bzw. den Standort sowie Ihre Kreditkartennummer** durch und folgen Sie den Anweisungen des Mitarbeiters. Bitte beachten Sie: In diesem Fall erfolgt die Abrechnung über Ihre Kreditkarte, eine gesonderte Quittung/Rechnung wird nicht ausgestellt.



## 7 VERBINDEN

Verbinden Sie Ihr Fahrzeug über Ihr Ladekabel mit dem Ladepunkt.



## 8 LADEVORGANG ÜBERPRÜFEN

Überprüfen Sie Ihr E-Auto auf Anzeichen dafür, dass der **Ladevorgang tatsächlich läuft**. Oft befinden sich dafür Anzeigeleuchten auf der Instrumententafel. Ladeleistung in Kilowatt (kW) und Ladedauer können auch auf dem Display der EWR\*Ladestation abgelesen werden.

## 9 FREIE ZEIT FÜR SIE

Ihr **Auto lädt und Sie haben frei**. Ob Sie Einkäufe erledigen, sich einen Snack gönnen oder einen Termin wahrnehmen: Die **ChargePoint App sendet Ihnen eine Benachrichtigung** aufs Handy, sobald Ihr Auto aufgeladen ist.



## 10 LADESTECKER ABZIEHEN

Entfernen Sie bei der Rückkehr zum E-Auto den Stecker, um den Ladevorgang zu beenden. Ihre **Kosten werden an der Station angezeigt** und ChargePoint sendet Ihnen eine Quittung zu. Bitte beachten Sie, dass Sie bei Nutzung der Ladestation ohne App oder Ladekarte (wie unter Punkt 6 geschildert) keine gesonderte Quittung/Rechnung bekommen, weil die Zahlung über Ihr Kreditkartenkonto abgewickelt wird. Entfernen Sie bei der Rückkehr zum E-Auto **erst den Stecker am Fahrzeug** und dann an der EWR\*Ladestation um den Ladevorgang zu beenden. Selbstverständlich können Sie die Ladung auch vorzeitig unterbrechen. Melden Sie sich dazu entweder mit dem Smartphone an der Ladestation ab oder nutzen Sie dazu die Abschaltfunktion Ihres Elektroautos. Näheres finden Sie in der Bedienungsanleitung Ihres Wagens.



**EWR GmbH**

Ein Unternehmen im  
Stadtwerke Remscheid Verbund  
ewr-remscheid.de  
0800 0 164 164 (kostenlos)